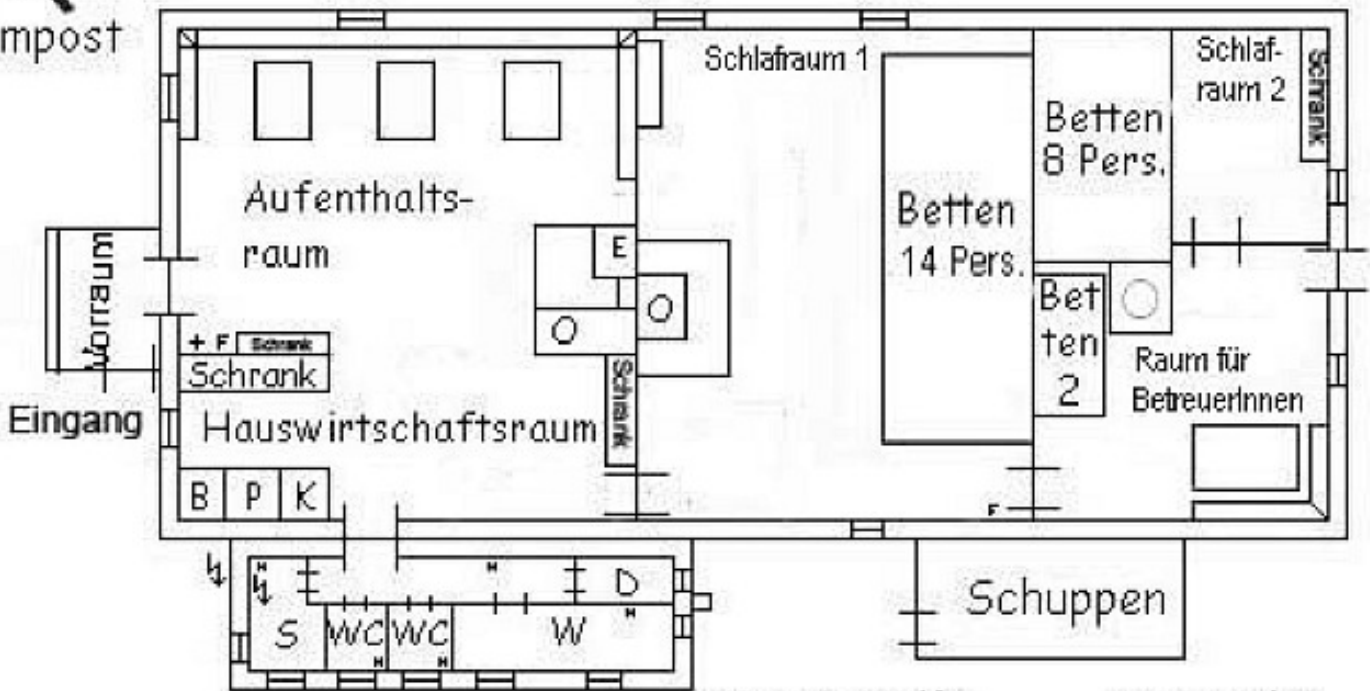


Spielwiese

Lichtenbachhütte (Grundriss)

Kompost



Parkplatz

Zufahrt

Halle mit Freizeit-
raum

Weg

Feuerstelle

- + = Erste Hilfe
- F = Feuerlöscher
- ⚡ = Sicherungen
- O = Ofen
- E = E-Herd
- * = Heizung
- B = Boiler
- P = Putzkammer
- K = Kühlschrank
- D = Dusche
- W = Waschraum
- S = Spüle

